

いきいきライフをがっちりサポート! バランス アルファ ニュース

第22号



高橋剛商会

〒170 0002 東京都豊島区巣鴨2-5-12 5F
TEL03-3576-5811 FAX03-3576-5815
フリーダイヤルお客様センター 0120-76-5812

『バランス ニュース』は、ユーザーの皆様と、販売者、メーカーを結ぶ情報交換誌です。

「バランス」がカラダにいい理由が少しずつ解明されてきました!

“「バランス」を飲用し続けると、確かに様々な効果が現れるが、それがどのような働きに基づくものかわからない、証明するデータはないか?” こうした問合せを何度もいただき、それに対する回答をどのように実証できるのか、あれこれ考えあぐねていたところでした。

そんな中、偶然に京都大学の学内ベンチャーから発展した「免疫分析研究センター」という民間の研究機関を紹介されたのです。同センターは、食品や薬品などが、生物の免疫系に対し、どれだけの影響力があるかを試験・測定・評価する会社です。

担当者の方と意見を交し、今回は「バランス」に免疫賦活能力(免疫作用を高める能力)があるかどうか、大づかみで捕らえる目的で、マウスのマクロファージ(白血球の一種)の活性を調べることになりました。以下はその結果です。

免疫活性と生命への可能性

それでは免疫賦活能力が人体に及ぼす可能性はどのようなものなのでしょう? 免疫とは、生まれつき自分の体内にあるもの(自己)と、そうでないもの(非自己)を識別し、非自己の異物を排除する機能です。病原菌や毒物を排除し、体内で日々生成する異常細胞を排除するのが免疫系の役割です。

ところが、免疫系はストレスに弱い。

『ストレスと免疫』の著者 星恵子先生によると、人工的に70分間連続疾走するような肉体的ストレスや、卒業試験に悩まされるような精神的ストレスを与えると、ストレスが加わる前と後では、免疫系のNK(ナチュラルキラー)細胞の活性が20~30%も増減するそうです。

星先生は著書の中で、フィリピンの三井物産マニラ支店長、若王子信行さんのゲリラによる誘惑・監禁事件を例に上げています。

“若王子さんが誘拐、監禁中に受けたストレスがガンを誘発し、悪化させていったと、十分に想像できる。”というのです。監禁生活から解放され帰国した若王子さんは、すぐに病院で精密検査を受けますが、異常が見られなかったといえます。しかし、事件で受けた想像を絶するようなストレスが免疫機能を極端に低下させ、ガンと闘う力をなくしていた、というのです。若王子信行さんは、事件後わずか1年半ほどで大腸がんで亡くなっています。

この話で思い当たるのは、このたびの王監督の胃ガンのこと。王監督はキャンプ前の1月に精密検査で異常なしと診断されています。ところが、それから半年あまりでガンが発見されたのです。

これはあくまで想像にすぎませんが、この3月に行われたWBC(ワールドベースボールクラシック)で、国民の期待を一身に背負い、苦難に満ちた戦い(アメリカ戦での審判の誤審、韓国戦で2度敗れ予選敗退の瀬戸際など)を続けたことが、過度のストレスをもたらし、免疫低下を生んで発ガンに至った、とも考えられるのではないかと思います。

最近の日本社会は、“自己責任”を過度に強調し、年金や高齢者医療のセーフティーネットをどんどんはずして、個人のストレスが増大させざるをえない環境を作り出しています。毎年3万人超の自殺者が発生し、家庭すら“安住の棲家”ではなくなっています。

このような現状でストレスを回避する生き方はなかなか難しい。しかし、ストレスの一番の問題となる免疫機能の低下を抑制することならできるはずだ。

お客様の声

うちの愛犬は「バランス」を毎日ほかのサプリメントと一緒に摂っています。特に液体サプリメントを少量の水で薄めて使用するとき、水道水より「バランス」を利用するほうが効果倍増! しかも薬ではないので副作用も無く、安心です。さらに目薬にも耳掃除にも使えるのでとても便利です。(北海道 女性)

康食品は色々試しましたが「体が喜ぶ」という感覚は初めてです。(茨木県在住 女性)

我が家では「バランス」がなくなりそうになると淋しくなります。「EM-X」を「バランス」に変えてから主人の心臓の痛みがほとんどなくなり、ニトロを飲まなくなりました。毎日畑に行って力仕事をしますが、10年前の主人とは別人のように、頭の毛が黒くなり若返ったね、と喜んでおります。友人達にも教えてみんなが幸せになることを祈りながら勤めています。(兵庫県 60代女性)

私は乳がんと闘っております。自分の体と相談しながら食べる物を考えています。「バランス」を飲むと私の体が喜ぶのです。健

購入する前に「バランス」の無料サンプルを試したい貴女へ!

ユーザー様のまわりに、「健康」「老化」「美容」にお悩みの方はいらっしゃいませんか? 「バランス」が無料でお試しできることを教えてあげてください。(株)高橋剛商会では、「バランス」のユーザー様からご紹介された方、販売店等のチラシで「バランス」に興味を持たれた方など、

毎月20名様に、「バランス」のサンプルと資料を無料進呈させていただきます。

下記要領で、試されたいご本人様からお申込み頂きますよう、お願いします。

「バランス」無料サンプル申込要領

1. 期間/9月4日(月)、午前9時より受け付け開始、定員になり次第締め切り
2. 申込者/試してみたい方ご本人
3. 申込方法/無料フリーダイヤル FAX(0120-76-5812)
4. 必要記載内容/ご本人様の氏名・住所・電話番号

*無料サンプルは1人でも多くの方に試して頂くためにお1人様1回限りとさせていただきます。

「バランス」の“免疫力”を検査

右のグラフは、バランスの添加濃度を変化させ、それに伴うマクロファージの免疫因子生成量を記録したものです。

このグラフから、

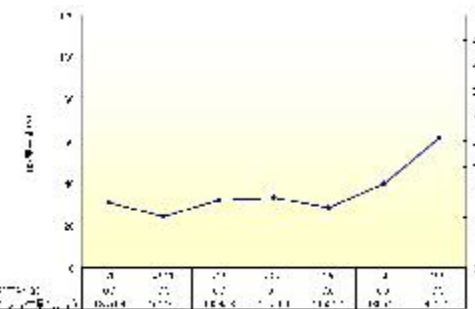
バランスはNO産生能を誘導する作用は見られない

バランスはTNF(腫瘍壊死因子)を誘導している、ことの2つがわかります。

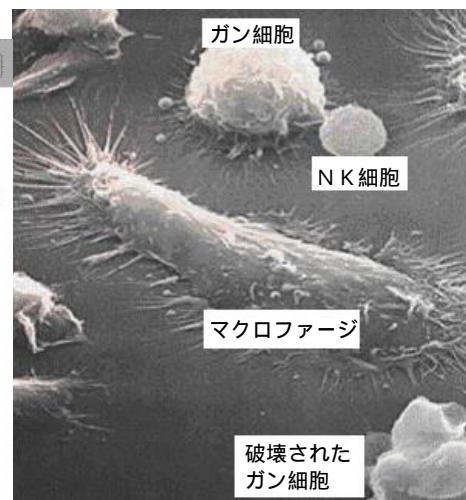
TNF(腫瘍壊死因子)は、主にマクロファージやリンパ球から産出され、生体防御因子として、種々の免疫賦活効果を誘導し、ある種の腫瘍細胞に直接細胞毒性作用をもつことが知られています。バランス

がこれらを誘導しているとは、バランスがマクロファージやNK細胞を活性化し、体内で絶えず発生する腫瘍細胞を駆逐することに、一役買っていることを推測させます。

バランス 添加時のNO、及びTNF- 産生能



マクロファージ [初期防衛軍/大食細胞]



「バランス」の“炎症軽減作用”を検査

一方、次のグラフは、マクロファージ活性物質LPSに、バランスの濃度を変えて加えたときのTNFの産生量を記録したものです。

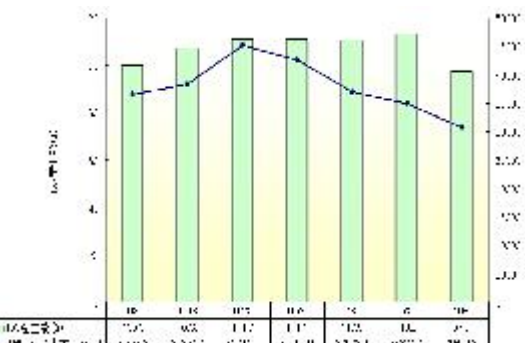
ここでは逆に、バランスの濃度が上がるに連れ、TNF

の産生量が減っています。TNFは、炎症を引き起こす免疫物質としても知られていますから、バランスは、ある条件下ではTNFの産生を抑制し、炎症を軽減する作用があると推測されます。

免疫分析研究センターでは、以上の検査結果をもとに、バランスがTNF産生能(細胞傷害活性)とLPSのTNF産生抑制(抗炎症効果)が同時に見られることから、単一な成分ではなく、さまざまな免疫賦活因子を有する複合物である可能性が高いと示唆しています。

今回の試験で、「バランス」の免疫賦活能がある程度確認されました。今後も「バランス」の“能力”を少しずつではありますが、客観的に明らかにしていきたいと考えております。

バランス +LPS添加時のNO、及びTNF- 産生能



今年も、「高橋剛と仲間たちのコシヒカリ」の新米予約が始まります。

今年も、昨年完売した「北限のコシヒカリ吟匠」に加え、超レアな「高橋親子の田んぼのコシヒカリ」を少量販売いたします。どちらも早期の売切れが予想されますので、お早めにお申込ください。

(申込受付開始 / 平成18年9月7日(木)午前10時)

平成18年度

「高橋剛と仲間たちの米」の販売内容

【1】販売するお米

高橋剛指導による完全自然農法の18年度産コシヒカリ(山形県産)2品目

「高橋親子の田んぼのコシヒカリ」

文字通り高橋剛・直樹親子が、自ら手がけたコシヒカリ。昨年までは、すべて法人契約で完売していたが、今年から個人向けに一部放出。(法人さんからはクレーム必至！？)

高橋さん家で、初めて朝ごはんに戴いたとき、「おかずいらすの米」とはこういうお米のことを言うんだな、と感動しました。同時に、こんなお米毎日食べてたら、外食なんて不味くてできなくなるのでは？と恐ろしくなりました。

「北限のコシヒカリ吟匠」

高橋剛指導の下、5年以上完全自然農法で栽培している米農家の中から、高橋剛が吟味、厳選した良食味米。高橋親子の一等米に遜色ない逸品！(一昨年全国食味コンクールの個人部門で優秀賞受賞者も)

1年間、「吟匠」(玄米)をお取り寄せいただいた東京都のYさんは、「やさしいお米」とおっしゃっていました。玄米特有のエグ味がなく、噛むほどに甘味の広がる味わいを「やさしい」と表現されたのだと思っております。

ちなみに私(高橋剛商会代表取締役 平城匡史)は、「吟匠」の玄米を食べています。

「高橋剛と仲間たちの米」注文書

1. コース および注文数

選択「注文数」精米度」の3ヶ所に記入してください

* 1袋は5kgです(10kg注文の場合は注文数2となります)

2. お届け(開始)月

()内に記入してください

* 3ヶ月コースの場合、お届け開始月となります

3. ご注文者様

4. お届け先 (お届け先がご注文者様と異なる場合にのみご記入ください)

0120-76-5812

無料FAX

*ファックスでご注文の方は、右上の注文書に必要事項をご記入の上、この点線から切り離して(A4用紙サイズ)送信してください。

【2】販売価格

【3】送料 / 2袋(10kg)まで、全国一律500円です。

【4】支払方法

とりあえず1回注文コース/商品に同封されている郵便振替用紙で、送料を含めて後払いとなります。

3か月分一括注文コース/初回の商品に同封されている郵便振替用紙で、3か月分(送料含めて)を一回でお支払いただきます。

【5】お届け開始月日 / 平成18年10月25日頃より。(収穫時期により変動します)

【6】お届け方法

とりあえず1回注文コース/ご注文いただいてから1週間以内に精米してお届けいたします。(平成18年10月は、発送時期未定)

3か月分一括注文コース/毎月15日前後に精米して3回に分けてお届けいたします。(平成18年10月分は、発送時期未定)

【7】注文方法(またはのいずれかを選択してください)

このままFAX注文(無料) 0120-76-5812

紙面右上の「注文書」にご記入の上、切り取って無料フリーダイヤルにFAX送信

無料フリーダイヤルに電話注文 0120-76-5812

右記無料フリーダイヤルで、電話で注文

【8】注文申込開始日時 平成18年9月7日(木)午前10時

【9】その他 / お米の精米度は、(玄米・七分搗き・白米)の3種類から選べます。

金額早見表

冷害に強い良食味米「亀の尾」のじゅ

先日、高橋剛に連れられて、「亀の尾」発祥の地へ行ってきました。

「亀の尾」とは、現在私たちが口にしているコシヒカリやササニシキ、アキタコマチなど、とにかく流通している大抵のお米の先祖にあたるお米の品種です。

「亀の尾」は明治二六年に、阿部亀冶という山形の篤農家が、発見し、育て上げました。その年は、冷害による大凶作で、東北の稲は壊滅的な被害をうけ、全く穂をつけないまま倒れていきました。

ところが、霊場月山に近い山中(現在東田川郡庄内町)のある水田で、阿部亀冶は倒れることなく、たわわに実をつけた3本の稲穂を発見しました。阿部亀冶はこの稲穂をもらい、翌年から自分の

田で、栽培試験を繰り返して、栽培法の試行錯誤を重ねて一つの品種に育て上げます。

こうして誕生した「亀の尾」は、冷害や虫害に強く、倒れにくい強さをもち、しかも食味が良くて多収が期待できる、素晴らしい品種でした。阿部亀冶はこの「亀の尾」の種籾を希望する農家にすべて無償で分け与え、その結果「亀の尾」は瞬間に東北全県に普及していきました。

高橋剛は、毎年正月、雪深い立川町を訪れ、「亀の尾」発祥の地に立つ熊谷神社に参拝するそうです。そして、冷害に苦しむ東北農民に希望を与えた阿部亀冶の遺徳をしのび、自分がそのおかげで今日米作りを続けられることを、改めて感謝する、と言います。



阿部亀冶



「亀の尾」の発祥を示した石碑。

山形県東田川郡庄内町にある「亀の尾」を奉る、熊谷神社。

*送料は2袋(10kg)まで全国一律500円(3袋の場合、送料2口1,000円となります)