

「バランスαニュース」はユーザーの皆様と販売者、メーカーを結ぶ情報交換誌です！



〒170-0002 豊島区巢鴨 2-16-4 ヌンカヤマ203号  
TEL 03・35765811 FAX 03・3576・5815  
フリーダイヤルお客様センター 0120・76・5812  
バランスα <http://www.balance-alpha.com/jp/>  
お米 <http://www.takahashitsuyoshi.com/>

やっと、

### 山形県真室川町にも、



遅い春が



訪れました。

待ちに待った

## 『高橋剛と仲間たちの 真室川「無農薬野菜」「天然山菜」セット』

「バランスαニュース」ご愛読者さま限定  
ご奉仕価格で150セットのみの限定販売

### デビュー！！



ハウス栽培や水耕栽培ではなく、  
一つ一つ丁寧に、朝どり、手摘みで収穫された  
山形県に自生する天然山菜と  
真室川町の無農薬野菜、  
そして季節の果物のセット（3～4人分）を、  
11月まで計6回、定期的にお手元にお届けします。



真室川町の農業の実力を  
あなたの舌で、確認していただきたい  
という思いから…

全6回一括前払い 通常価格 24,400円が  
バランスαニュース会員特別価格（税込、送料込）で

### 16,900円！！（30%もお得） なんと、初回セット分は無料！！

さらに…、返金保障のおまけつき。



ご理解ください

\*内容量について…、天然物のため、サイズにばらつきがあります。  
\*山菜には一部ハウス栽培（無農薬）のものがあります（商品に明記いたします）  
\*各時期のセットは、その時に一番旬なお野菜を選ばますので、お届け内容は変動いたします。  
\*お届け時期は、気候・収穫状況によって若干前後いたします。  
でも、「お客様には届いた箱を開けて、絶対に後悔はさせない」と、高橋剛は申しておりますので、安心してご注文くださいね。

# 春物づくし 4月下旬～5月上旬のお届けセット・お品書き

おすすめ料理「和え物」

おすすめ料理「てんぷら」

アマドコロ

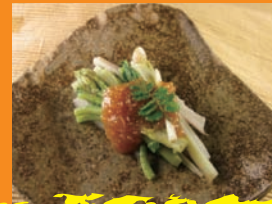
ウルイ

こごみ

山うど

たらの芽

ふきのとう



さらに、  
これだけではありません。  
「お楽しみ」として、

山形県で戦国時代から伝わる「くじら餅」と「ばっけ味噌」も添えて。

「くじら餅」



「くじら餅」は、もち米とうるち米を合わせて搗いて粉にし、それに味付けして、くるみやごまを加え炊いて作る「餅菓子」です。

味は仙台の「ゆべし」のようですが、もともと戦国時代の保存食として作られたのが始まりで、“久持良餅”と表記した、と言われていました。確かに、何日もたって硬くなっても、ちょっと火にあぶると柔らかくなり、少し焼けて香ばしい味がまた格別です。

真室川あたりでは、毎年おひな様（桃の節句）にはかならずどの家庭でも作り、楽しんでいたそうです。

「ばっけ味噌」

「フキノトウ味噌」のことを「ばっけ味噌」と呼ぶ。酒のつまみや、温かいごはんのにせたり、おにぎりの具にして食べると最高！



私のイチ押しは【アマドコロ】

ユリ科の草で、地下茎が甘いところからその名がついたアマドコロ。雪解けすぐに土から顔を出す筈に似た新芽を食べます。甘みとともに微かに口に残るほろ苦さが、野生の生命力を実感させてくれます。

天ぷらでもヌタ（酢味噌あえ）でも美味しいですから、1日目は新鮮なうちにそのまま天ぷらで、2日目は、さっとゆでて酢味噌（酢+味噌+砂糖または味醂）にからめて召し上がってみてくださいね。



目黒イチ押しは  
【春の使者・ふきのとう】

ほろ苦さ、香りが絶妙。天ぷらにして、まずは塩で試してみてください。甘みを感じることができます。「もうひとつ」と、ついつい箸が進んでしまいました。あっ！ 春がきたな。と、実感できる味です。



上田イチ押しは【こごみ】

さっとゆで、オイルで和えただけの簡単調理が一番。サラダ感覚で食べられ、何と言ってもこのサクサクした食感がたまりません。低カロリーなのでお腹いっぱい満喫できます。調理方法もついているので簡単にできました。

# 旬にこだわった これからのお届け予定内容

お届け内容は…

山菜は天然、野菜はビニール栽培や水耕栽培ではなく  
全て露地物のため、気候により変動します。予めご了承ください。

高橋剛いわく

都会のスーパーやらデパ地下やらで売っている  
ものとは比べ物にならない味の濃い野菜を  
信じられないような価格で提供するよ。



## 5月下旬～6月上旬

わらび  
姫たけのこ  
ほうれん草  
ニンジン  
からし菜など

【おまけ】  
未定・・・



## 6月下旬～7月上旬

アカミス  
ナス  
キュウリ  
みょうが  
ピーマンなど

【おまけ】

さくらんぼ (佐藤錦)



## 8月下旬

だだちゃ豆  
トマト  
キュウリ  
ナス  
ニらなど

【おまけ】  
もも、スイカ



## 9月下旬

原木ナメコ  
マイタケ  
かぼちゃ  
ダイコン  
にんにくなど

【おまけ】  
落ち鮎



## 11月中旬

最上カブ  
もってのほか菊  
ハヤトウリ  
白菜  
里芋  
長ネギなど

【おまけ】  
お漬物2種



タケノコ狩りは命がけ!



ネマガリタケが生えるチシマザサのヤブは、入り込んだら出られなくなりそうなほど群生し、タケノコ採りに夢中になって、方向を見失い、遭難することもある。タケノコはグルメな熊も大好物で、出会い頭に襲われるケースもあります。

また、吉田名人は、「**ぜったいに、全部採ってはダメ。山からのおすそ分けだから**」と、採りつくすようなことはしません。

プロの山菜採りや林業家が昔から熊避けに使っている熊鈴。



今年は初年度のため、作付け面積も少なく、150セットの完全限定とさせていただきます。

ホームページからのお申込みの場合、このご奉仕価格(初回無料、30%割引)は適用されません。  
同封のFAX専用申込用紙またはお電話でのご注文だけの特典です。

お急ぎください! お申込期限は…  
5月3日(月)PM5:00までです。

お申込方法は

# 申込方法はとても簡単!

全6回分を一括でお申込みいただけます。  
お客様はすでにご登録させていただいておりますので…

## 【お電話で】

お名前を告げる → 完了です。

- 1: まずは **0120-76-5812** へお電話ください。  
(全国どこからでも通話料無料です)
- 2: 『無農薬野菜セット』とお伝えください。
- 3: 担当の者が「お名前」を確認させていただきます。

これでお申込は終了です。

## 【FAXで】

お名前と  
送り先住所を  
書いてFAX → 完了です。

- 1: 同封の申込用紙に所定事項をご記入ください。
- 2: **0120-76-5812** へ FAX してください。  
(24時間受付)

これでお申込は終了です。



## ご理解ください

朝取りの新鮮さをお届けするため、一日の出荷数には限界があります。  
到着日時の指定はご遠慮ください。

## 商品価格とお支払方法

- ◆全6回分 一括前払い通常価格 24,400 円が、**バランスαニュース会員価格 16,900 円 (30%割引)**
- ◆お申込みいただいた方には、初回セットお届け時に前払いのご案内を郵送させていただきます。

	4月下旬～5月上旬	5月下旬～6月上旬	6月下旬～7月上旬	8月下旬	9月下旬	11月下旬
ニュース会員価格	無料	3300 円	3500 円 (ケル便)	3500 円 (ケル便)	3300 円	3300 円
通常価格 (参考)	4000 円	4000 円	4200 円 (ケル便)	4200 円 (ケル便)	4000 円	4000 円

## Q&A

Q. 1 食べてみたいけど…  
どうやって調理したらよいか  
わからないものがあるのですが?

A. 1 ご安心ください。調理方法、余ってしまった時の保存方法など、詳しいレシピがついております。ぜひ、この機会に知らない美味しさを体験してみてください。

Q. 2 途中でキャンセルすることは  
できますか?

A. 2 はい、できます。お電話いただければ結構です。  
すぐに返金手続きをさせていただきます。

Q. 3 返金方法は?

A. 3 お客様指定の口座にお振込みさせていただきます。

Q. 4 返金額の計算方法は?

A. 4 例えば3回目からキャンセルの場合  
それぞれの価格は

	4月下旬～5月上旬	5月下旬～6月上旬	6月下旬～7月上旬	8月下旬	9月下旬	11月下旬
ニュース会員価格	無料	3,300 円	3,500 円	3,500 円	3,300 円	3,300 円

キャンセル →

ですから、  
返金額【6月下旬分～11月下旬分】=3,500 円+3,500 円+3,300 円+3,300 円=【13,600 円】  
となります。

## ゴールデンウィークに伴う休業期間のお知らせ

誠に勝手ながら下記の通り業務をお休みさせていただきます。休業期間中はご迷惑をおかけすることと存じますが、何卒ご了承いただきますようお願い申し上げます。

FAX、ホームページからのご注文、サンプルのお申込みは休暇期間中も承らせていただきますが…  
発送は **5月6日(木)** 以降となりますので予めご了承ください。

				4月29日(木)	4月30日(金)	5月1日(土)
				休み	通常営業	休み
5月2日(日)	5月3日(月)	5月4日(火)	5月5日(水)	5月6日(木)	5月7日(金)	5月8日(土)
休み	休み	休み	休み	通常営業		